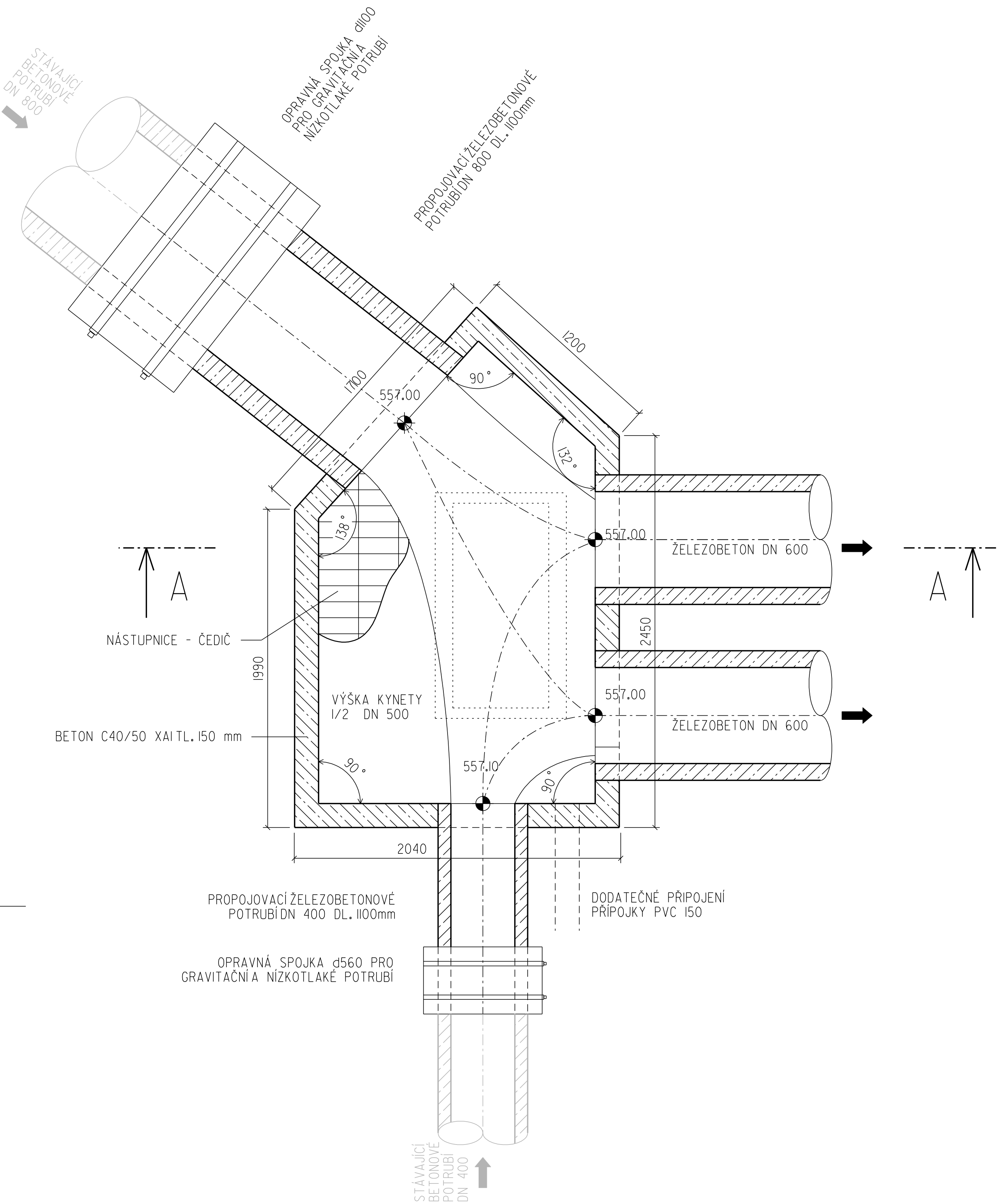
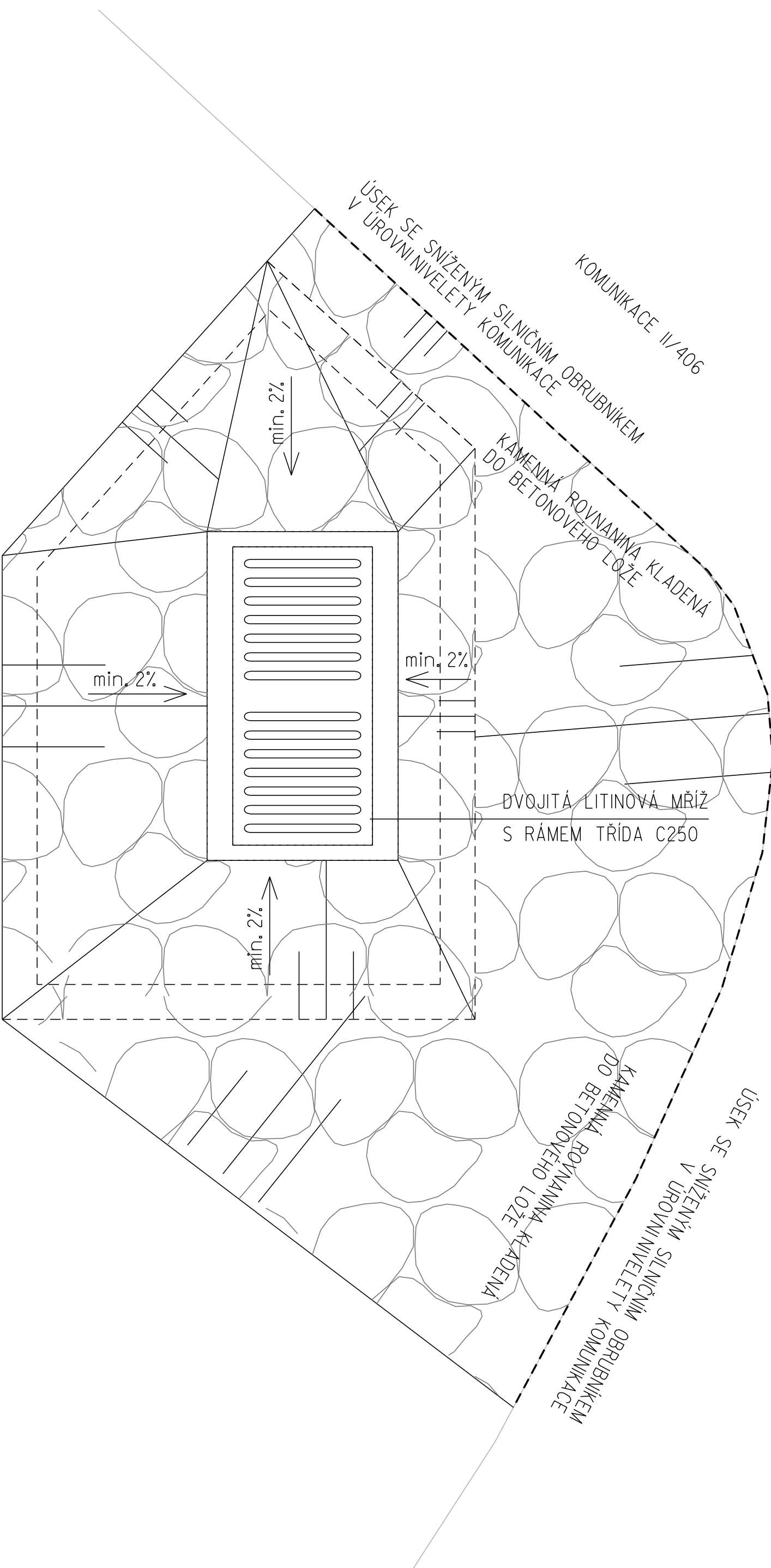


HORSKÁ VPUŠŤ HV2

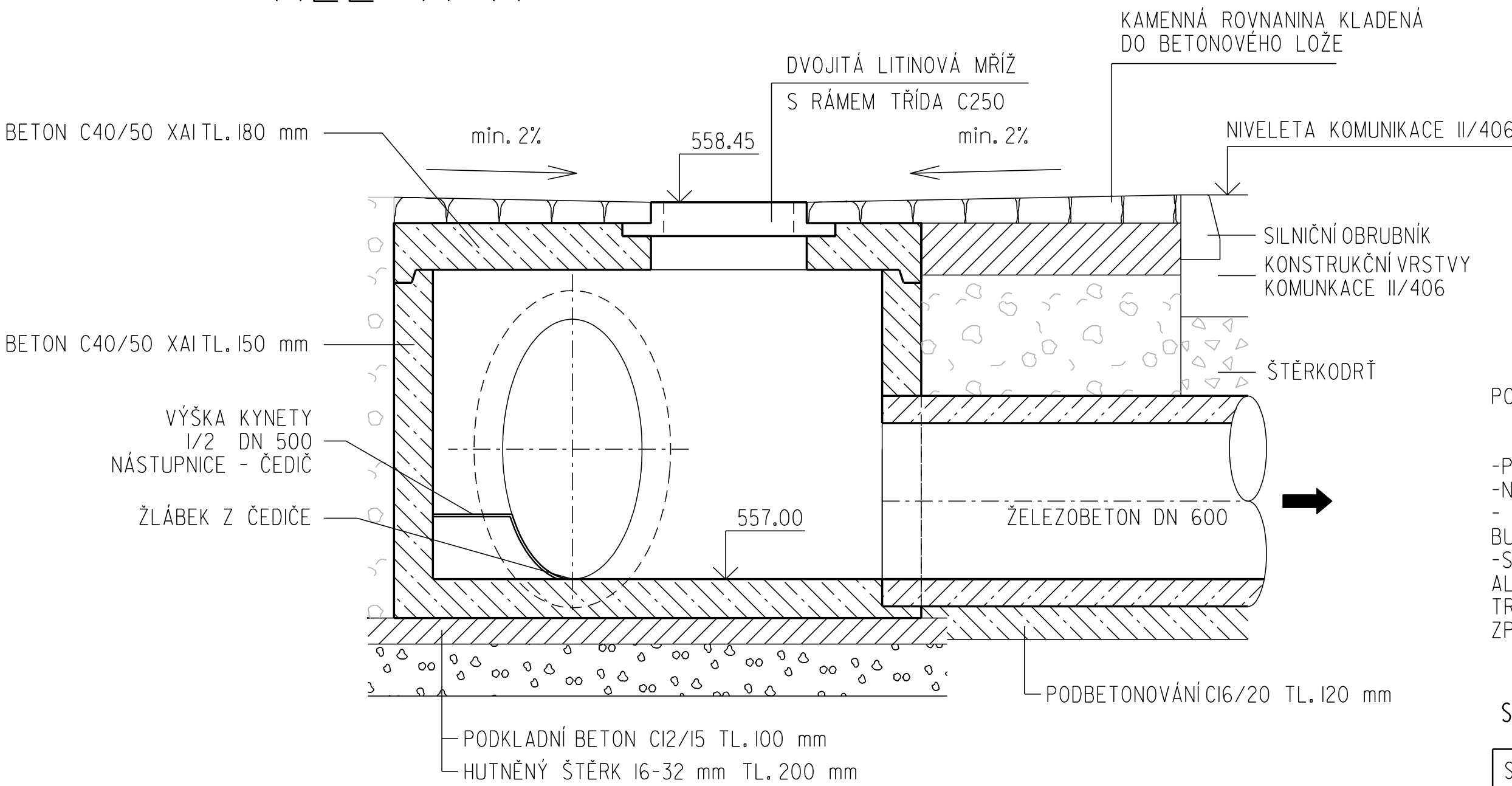
PŮDORYS



SITUACE



ŘEZ A-A



POZNÁMKY:

-PŘED STAVBOU JE NUTNÉ PROVÉST NÁVRH VÝZTUŽE, KTERÝ BUDE POTVRZEN STATIKEM
-NÁVRH VÝZTUŽE BUDE PROVEDEN NA ZÁKLADĚ ZJIŠTĚNÝCH SKUTEČNOSTÍ NA STAVBĚ.
- HORSKÁ VPUŠŤ JE NAVRŽENA JAKO MONOLITICKÁ KONSTRUKCE. V PŘÍPADĚ POUŽITÍ PREFABRIKÁTU BUDE PŘED STAVBOU OVĚŘEN ÚHEL NÁPOJENÍ JEDNOTLIVÝCH KANALIZAČNÍCH STOK.
-STÁVAJÍCÍ KANALIZAČNÍ POTRUBÍ BUDE NÁPOJENO POMOCÍ OPRAVNÝCH SPOJEK. JAKO ALTERNATIVNÍ ZPŮSOB NÁPOJENÍ MŮŽE BÝT POUŽITA STANDARDNÍ ŽELEZOBETONOVÁ TROUBA NÁPOJENÁ DO STÁVAJÍCÍHO HRDLA/DŘÍKU S OBĚTOVÁNÍM. O VHODNOSTI ZPŮSOBU NÁPOJENÍ BUDE ROZHODNUTO NA STAVBĚ ZA ÚČASTI PROJEKTANTA.

SO 302 - OPRAVA JEDNOTNÉ KANALIZACE ÚSEK Č. 2

STUPEŇ PDPS	STAVEBNÍ OBJEKT SO 302	MICHAL KAHOUN IČO: 06638252 U HRBITOVA 32 Jihlava, 58601 tel: 734/864996
ZODPOVĚDNÝ PROJEKTANT:	Ing. Aleš Sedláček	
VYPRACOVAL:	Michal Kahoun	

INVESTOR	Obec Hodice, č. p. 48, 589 01 Hodice	DATUM	02/2019
KRAJ	Vysočina	FORMÁT	4 x A4
AKCE	II/406 HODICE - PRŮTAH	Č. PARÉ	
VÝKRES	HORSKÁ VPUŠŤ HV2	MĚŘÍTKO	Č. VÝKR. 0.9